

PH

ANTI TRANSPIRANT

pH ANTI TRANSPIRANT Fuß-Creme

MIT UREA

24 STD SCHUTZ
REDUZIERT SCHWEISSBILDUNG
ZARTER DUFT
SEHR GUT HAUTVERTRÄGLICH

Wirkungsweise:

- pH ANTI TRANSPIRANT Fuß-Creme wirkt auf die ekkrinen und apokrinen Schweißdrüsen und verringert die Schweißabsonderung. Weniger Schweiß bedeutet weniger Nässe und Geruch!
- pH ANTI TRANSPIRANT Fuß-Creme enthält den Wirkstoff Aluminiumhydroxychlorid in mikronisierter Form. Die Moleküle sind klein und haben einen niedrigen pH-Wert und können daher tief in die Schweißkanäle eindringen und diese länger verengen.
- Selbst kleine Mengen von pH ANTI TRANSPIRANT Fuß-Creme reichen aus, um das Schwitzen deutlich einzudämmen.
 - kein konzentriertes Schwitzen
 - kein unangenehmer Schweißgeruch
 - keine störenden Schweißflecken
- pH ANTI TRANSPIRANT Fuß-Creme bietet 24 Stunden starken Deoschutz mit nur einer Anwendung pro Tag.

Hautverträglichkeit:

- pH ANTI TRANSPIRANT Fuß-Creme ist sehr gut hautverträglich. Sie wurde bei empfindlicher Haut dermatologisch getestet und mit "sehr gut" beurteilt.



Inhaltsstoffe:

- pH ANTI TRANSPIRANT Fuß-Creme beinhaltet neben dem Wirkstoff Aluminiumhydroxychlorid, der für schweißhemmende Wirkung verantwortlich ist, auch Urea und verschiedene rückfettende Ölkomponenten, die dafür sorgen, dass die Haut an den Füßen nicht austrocknet sondern geschmeidig bleibt.

- Der zarte Duft unterstreicht das wunderbare Gefühl gepflegter Füße.

Anwendung:

- pH ANTI TRANSPIRANT Fuß-Creme 1x täglich auf die gründlich gereinigte Haut auftragen. Seifenreste vorher gut abspülen. Vor dem Ankleiden die Haut gut trocknen lassen. Hinterlässt keine Spuren auf dunklen und weißen Socken.
- pH ANTI TRANSPIRANT Fuß-Creme kann bei außergewöhnlichen Anstrengungen bei körperlicher Arbeit und Sport oder bei großer Hitze in den ersten vier Tagen auch 2x täglich angewendet werden, danach reicht eine Anwendung pro Tag für einen zuverlässigen 24 Stunden Schutz.

Fuß-Creme

50 ml e

Ingredients: AQUA, ALUMINUM CHLOROHYDRATE, STEARETH-21, DICAPRYLYL ETHER, GLYCERIN, STEARYL ALCOHOL, GLYCERYL STEARATE, STEARETH-2, TRIETHYL CITRATE, UREA, PARFUM, LIMONENE, CITRUS AURANTIUM DULCIS (ORANGE) PEEL OIL, TOCOPHEROL

Bei Raumtemperatur lagern.
Siehe Aufdruck auf der Faltschachtel und Prägung auf der Tube.

Hergestellt in Österreich.



- GUT ZUM DRUCK
- NACH KORREKTUR DRUCKREIF
- GESPERRT - Neuerliche Zusendung einer Kopie

Kunde: DONAU KANOL GMBH

P.Nr.: PEA126794

F.Nr.: F1021367

Endformat: 147x27 mm

Art.Nr.: R2950006

118/DUB EPD1 10.05.22

Format: 210x147 mm

Farben: Black

Cyan

Magenta

Yellow

LACK-1:

LACK-2:

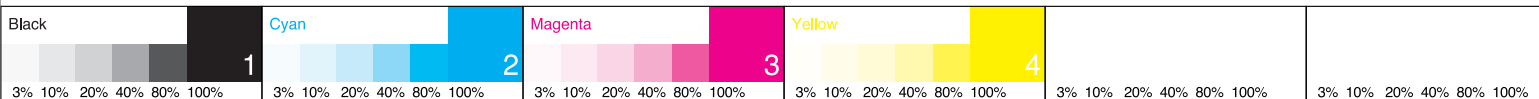
Datum _____ Unterschrift/Stempel _____
GUT ZUM DRUCK
Nachträgliche Text- und Bildänderungen werden auf der Rechnung separat angeführt und ausgewiesen

Bitte um Freigabe innerhalb von zwei Werktagen, damit wir termingerecht liefern können.

Wir bitten Sie um Kontrolle der beiliegenden Kopie und die anschließende Druckfreigabe durch Datum, Unterschrift und Stempel.

Bitte kontrollieren Sie folgende Punkte: Text/Code/Farbtrennung/Größe/Stanzziss

WICHTIG: Bei der Manipulation mit Dateien können unerwartet Fehler auftreten. Vor Produktion wird der erste Druckbogen mit dem von Ihnen freigegebenen PDF elektronisch verglichen. Wir garantieren so die vollständige Übereinstimmung des Druckerzeugnisses mit ihrer Freigabe. Für Text- bzw. Tippfehler die beim Korrekturlesen übersehen werden können wir keine Verantwortung übernehmen



Um die Termine einhalten zu können, bitten wir um Ihr Feedback innerhalb von 2 Arbeitstagen! Dieses Proof ist nach FREIGABE die gültige Referenz für alle folgenden Produktionsprozesse! Das Druckergebnis kann minimal vom Digital erstellten Proof abweichen! Sonderfarben sind nur bedingt farberbindlich! PANTONE Farben werden nach dem PANTONE-Farbfächer gedruckt!

pH

ANTI TRANSPIRANT

pH ANTI TRANSPIRANT Fuß-Creme
Starke Wirkung bei intensivem Schwitzen.

Reduziert übermäßige Schweißbildung und schützt zuverlässig vor Fußgeruch und nassen Flecken auf Socken und in Schuhen. Die Hautverträglichkeit ist dermatologisch bei sensibler Haut getestet.

Was ist Schwitzen und welche Funktion hat die Schweißsekretion?

Schwitzen ist ein ganz normaler Vorgang und frisch in den ekkrinen Drüsen gebildeter Schweiß riecht auch nicht. Die körpereigene, klare Flüssigkeit hat im Grunde mehrere wichtige Funktionen:

- Durch die Verdunstung von Schweiß auf der Hautoberfläche wird der Körper gekühlt.
- Schweiß erhöht die Hautfeuchtigkeit, die Haut bleibt angenehm geschmeidig.
- Ein stabiler Säureschutzmantel der Haut ist eine Barriere für Bakterien und Pilze. Der leicht „saure“ Schweiß unterstützt diese wichtigen Funktion.
- Der Organismus entsorgt über den Schweiß Abfallprodukte der Niere und Leber. Daher kommt es auch nach dem Konsum von Alkohol zu vermehrtem Schwitzen.
- Viele Menschen fühlen sich gerade nach dem Wellness-Schwitzen in der Sauna gesundheitlich erholt.

Was versteht man unter Schweißdrüsen?

- Schweißdrüsen sind Hautanhangsgebilde wie etwa Haare und Nägel. Sie befinden sich in der tiefen Lederhaut (Dermis).
- Ein Mensch besitzt zwischen 2 und 4 Millionen Schweißdrüsen. Besonders dicht sind sie an Hand- und Fußsohlen, in den Achselhöhlen, Ellenbeugen und an der Stirn angesiedelt.

Man unterscheidet zwei Typen:

1. Ekkrine Drüsen:

- Sind für die Kühlung der Haut zuständig.
- Der Schweiß ist dünnflüssig und klar.
- Auch bei bakterieller Zersetzung ist er relativ geruchsneutral.

2. Apokrine Drüsen:

- Dienen der Geruchskommunikation zwischen den Geschlechtern und werden auch Duftdrüsen genannt.
- Sie bilden sich erst in der Pubertät aus und werden hormonell gesteuert.
- Der Schweiß ist dickflüssig, trüb, gelblich-braun.
- Bei bakterieller Zersetzung entsteht der typische stechende Schweißgeruch.

Wie kann eine Veränderung des Lebensstils die Schweißmenge reduzieren?

- Vermeiden Sie scharfes Essen und Alkohol.
- Tragen Sie lockere Kleidung, idealerweise aus Naturstoffen – zum Beispiel Baumwolle – auf der Haut und an den Füßen Leder oder Leinen.

Fuß-Creme

50 ml e

Weitere Darreichungsformen:

pH ANTI TRANSPIRANT gibt es auch für den Körper als Creme, Roll-on und Pump-Spray .

30004550602_BP_001

Sanova Pharma GesmbH, Haidestraße 4, A- 1110 Wien

 **Sanova**
Advancing health